



# O Poder da Inteligência Artificial na Campanha Eleitoral



**FEN**

Fundação  
ECOLÓGICA  
NACIONAL

E-BOOK 5/2023



# EXPEDIENTE

---

© Copyright 2023

Ebook 05/2023 | **O Poder da Inteligência Artificial na Campanha Eleitoral**

Uma publicação da FEN – Fundação Ecológica Nacional  
CNPJ – 17.971.099/0001-71  
Rua Santo André nº 534, Jd. Europa, São  
Jose do Rio Preto – SP - CEP: 15014-490

## **Presidente da Diretoria Executiva**

Ovasco R. A. Resende

## **Presidente do Conselho Curador**

Ulisses Ramalho de Almeida

## **Gestão Jurídica**

Barbara de Freitas

Distribuição e circulação eletrônica em formato PDF  
Edição nº 5 - Maio de 2023

## **Textos**

Gilberto Musto | Consultor político e escritor

## **Diagramação**

Tais Carniatto

# PALAVRA DO PRESIDENTE

---

## AS ELEIÇÕES MAIS AUTOMATIZADAS

A cada etapa dos avanços tecnológicos, a comunicação é diretamente impactada de forma positiva e muda os costumes e tradições de como interagimos com outras pessoas.

Políticos e candidatos terão um novo desafio em 2024. Este, passa pela automação das técnicas de comunicação com a “Inteligência Artificial”.

Irrefutável avanço e importante conquista, a IA já era utilizada há muito tempo por empresas especializadas e grandes companhias que estudavam dados estruturando-os para encontrar os melhores resultados na administração e gerenciamento das companhias.

A IA também tem sido usada para tornar a aprendizagem mais envolvente e personalizada. Com o uso de Big Data, a IA pode proporcionar uma experiência de aprendizagem personalizada, dando aos professores de universidades insights únicos sobre os diferentes estilos de interação com os alunos e sugerindo como personalizar seus métodos de ensino.

Em novembro de 2022, o ChatGPT abriu a todos os usuários da internet e, de forma gratuita, a plataforma que hoje é a mais buscada para ajudar pessoas a tornarem o trabalho mais rápido e ao mesmo tempo eficazes.

Neste e-book, apresentamos todos os principais passos que políticos e candidatos podem utilizar na pré-campanha e campanha utilizando a Inteligência Artificial.

Vale lembrar que a IA propõe insights para a campanha ajudando na produção de vídeos, jingles, artigos, plano de governo e muitas outras peças, porém nunca deve ser utilizada como produto final. A percepção humana e a adaptabilidade a cada município na utilização dos conteúdos, são os principais fatores que diferenciarão os resultados obtidos.

**Ovasco R. A. Resende**

Presidente FEN – Fundação Ecológica Nacional





# ÍNDICE

---

<b>1. Prazer, Chat GPT.....</b>	<b>6</b>
<b>2. Coleta e análise de dados.....</b>	<b>11</b>
Utilizando IA para prever resultados eleitorais.....	<b>13</b>
<b>3. Personalização e Segmentação....</b>	<b>18</b>
Utilizando IA para entender e segmentar eleitores.....	<b>19</b>
Customização de mensagens com base em perfis eleitorais.....	<b>19</b>
O poder do marketing personalizado e segmentado.....	<b>20</b>
<b>4. A comunicação de campanha vom IA.....</b>	<b>21</b>

# Importante saber

A inteligência artificial (IA) é um campo da ciência da computação que busca criar sistemas capazes de executar tarefas que, normalmente, requerem inteligência humana. Esses sistemas são projetados para aprender, raciocinar, reconhecer padrões, tomar decisões e interagir com seres humanos de maneira autônoma. A IA abrange diversas técnicas, como aprendizado de máquina, processamento de linguagem natural, visão computacional e algoritmos de inteligência computacional.

A IA está causando um impacto significativo em diversos setores da sociedade, incluindo a política. Com o poder de analisar grandes quantidades de dados, a IA pode identificar padrões, prever comportamentos eleitorais e auxiliar na tomada de decisões estratégicas. Além disso, a IA também pode ser usada para melhorar a eficiência das campanhas políticas, automatizar tarefas repetitivas e fornecer insights valiosos sobre os eleitores.

A aplicação da IA na política oferece uma série de benefícios. Ela permite aos candidatos entender melhor os eleitores por meio da análise de dados e segmentação precisa, direcionando mensagens personalizadas para diferentes grupos. A IA também pode melhorar a comunicação com os eleitores, por meio de chatbots e assistentes virtuais, fornecendo respostas rápidas e eficientes. Além disso, a capacidade da IA de prever resultados eleitorais e simular estratégias ajuda os candidatos a tomar decisões informadas e maximizar seu impacto durante a campanha.

Este e-book será criado com auxílio da inteligência artificial. Observe sempre os aspectos da ética, da criatividade e geolocalização, para que, ainda assim, o resultado seja adequado às estratégias da sua campanha.

# CHAT GPT



1

**PRAZER,  
CHAT GPT**

Hoje já estão disponíveis diferentes plataformas de inteligência artificial, para inúmeros conteúdos que podem ajudar você na comunicação da campanha. Vou me ater ao ChatGPT ([www.openai.com](http://www.openai.com)), o qual utilizo desde o início de dezembro de 2022 e creio ter habilidade de lhe explicar o básico diretamente ligado em uma campanha. Claro que a robustez da plataforma nos oferece inúmeras possibilidades, desde traduzir um simples texto de uma língua qualquer para o português, até efetuar, em linguagem de computação, a programação de sites e aplicativos de forma impressionante.



## ChatGPT

Vamos nos reservar aos exemplos dos quais realmente você pode utilizar junto aos núcleos estratégicos e de marketing da campanha, até a comunicação propriamente dita. Sempre preservando a redação ou análise final dos profissionais envolvido no projeto.

O ChatGPT possui a versão 3.5 totalmente grátis e a versão 4.0, que é paga (US\$ 20,00 / mês, valor consultado em junho de 2023) possuindo algumas diferenças, mas não tão significativas. Utilize a versão grátis, como uma porta de entrada neste novo método de produção de conteúdo. Outra observação que o próprio chat lhe adverte em diferentes resultados é que ele possui dados de pesquisa até o ano de 2021.



A interface limpa e extremamente simples de utilizar, possui apenas um campo de inserção para o comando ao qual você vai interagir com o Chat. Este comando chama-se Prompt. Apenas recordando o MS-DOS de 1983, na versão 2.0, prompt significa que uma entrada de dados ou comando está sendo esperada. Exatamente como no ChatGPT. O prompt aguarda a inserção de algum comando. O ideal seria você digitar no prompt o seguinte comando:

**Prompt:** Como estrategista político e coordenador de campanha eleitoral, prepare um cronograma de atividades e eventos, de 16 de agosto de 2024, dia do lançamento da campanha, até o dia 25 de agosto, sendo que esses eventos sejam diários. Entre eles, pequenas reuniões, grandes reuniões e um comício. Relacione também os principais materiais que devem ser levados em cada evento. O Resultado deve ser apresentado em formato de tabela.



O resultado que ele apresentou neste comando foi:

**GPT: Claro, aqui está um cronograma de atividades e eventos sugerido para um período de 10 dias, começando no dia 16 de agosto de 2024 e terminando no dia 25 de agosto de 2024. Observe que o cronograma inclui uma mistura de pequenas e grandes reuniões, além de um comício. Também foram incluídos os principais materiais que devem ser levados para cada evento.**

<b>Data</b>	<b>Evento</b>	<b>Atividade</b>	<b>Principais materiais</b>
16/08/24	Lançamento da campanha	Cerimônia de lançamento oficial da campanha	Discursos escritos, impressos e merchandising da campanha
17/08/24	Pequena Reunião	Reunião com equipe para planejamento estratégico	Agenda, planos de campanha, apresentações
18/08/24	Grande Reunião	Reunião com apoiadores e voluntários	Discursos escritos, impressos e merchandising da campanha
19/08/24	Pequena Reunião	Reunião com líderes da comunidade local	Agenda, planos de campanha, apresentações
20/08/24	Grande Reunião	Reunião com doadores e patrocinadores	Propostas de patrocínio, planos de campanha, apresentações
21/08/24	Pequena Reunião	Reunião com equipe de comunicação da campanha	Plano de comunicação, agenda, apresentações
22/08/24	Grande Reunião	Encontro com eleitores em um evento público	Discursos escritos, impressos e merchandising da campanha
23/08/24	Pequena Reunião	Reunião com equipe para ajustes finais antes do comício	Agenda, planos de campanha, apresentações
24/08/24	Comício	Comício público para apresentar propostas e mobilizar eleitores	Discursos escritos, impressos, merchandising da campanha e sistema de som
25/08/24	Pequena Reunião	Reunião com equipe para avaliação e planejamento do próximo ciclo de atividades	Agenda, relatórios de avaliação, apresentações

# ChatGPT



Por favor, note que o cronograma exemplificado é simplificado e genérico, e deve ser adaptado para atender às necessidades específicas da sua campanha. Além disso, este cronograma não leva em consideração as regras e regulamentos específicos do seu país ou jurisdição em relação a campanhas eleitorais.

Assim mesmo por este resultado apresentado, é necessário ajustes e atenção de acordo com a localidade e diretrizes da campanha. Lembre-se que a IA apenas nos dá insights para ajudar a otimizar o tempo. Sempre o produto deve ser finalizado pelos coordenadores de campanha neste momento.

O grande pulo do gato está em como você direcionará o prompt oferecendo diversas informações, ações e palavras que o coloque a responder com um conteúdo final bem mais interessante, o que volto a repetir, jamais será o conteúdo final. Nunca em uma campanha o resultado oferecido pelo ChatGPT será a peça final. A sensibilidade humana, o gestor profissional, a “pegada local” e tantos outros fatores da campanha, vão contribuir para um prompt mais assertivo e assim um resultado bem mais próximo do que necessitamos.



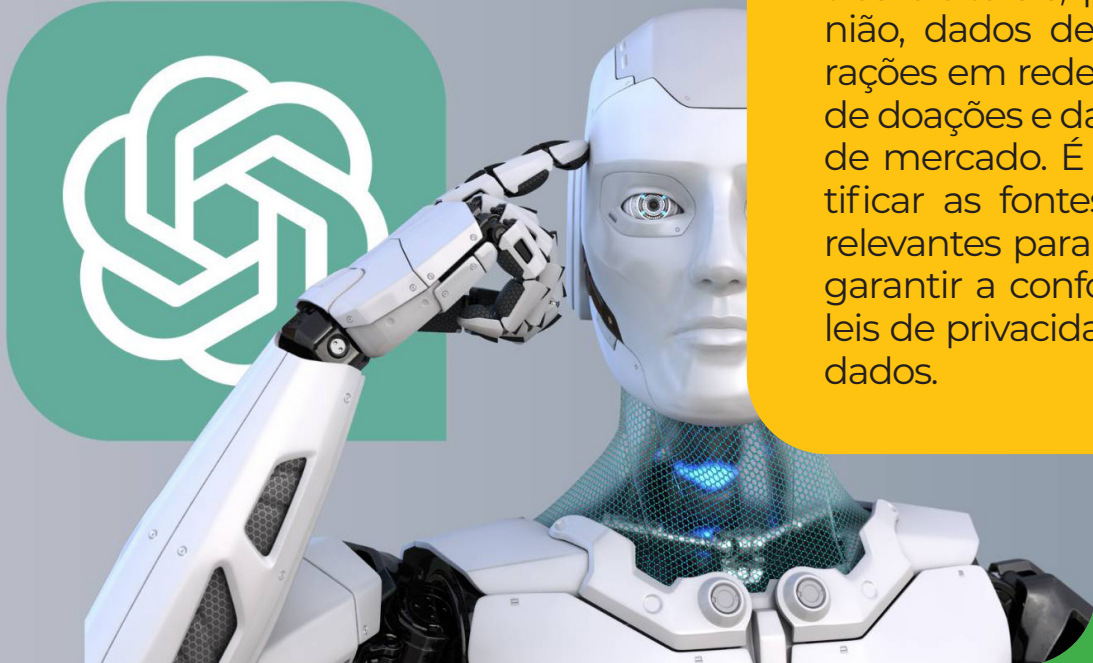
Assim, uma das formas mais eficazes de se trabalhar com o ChatGPT é dividir o comando em etapas distintas oferecendo mais informações detalhadas, formato da peça, tom de resposta e muitas outras que achar necessárias.



# Chat GPT

2

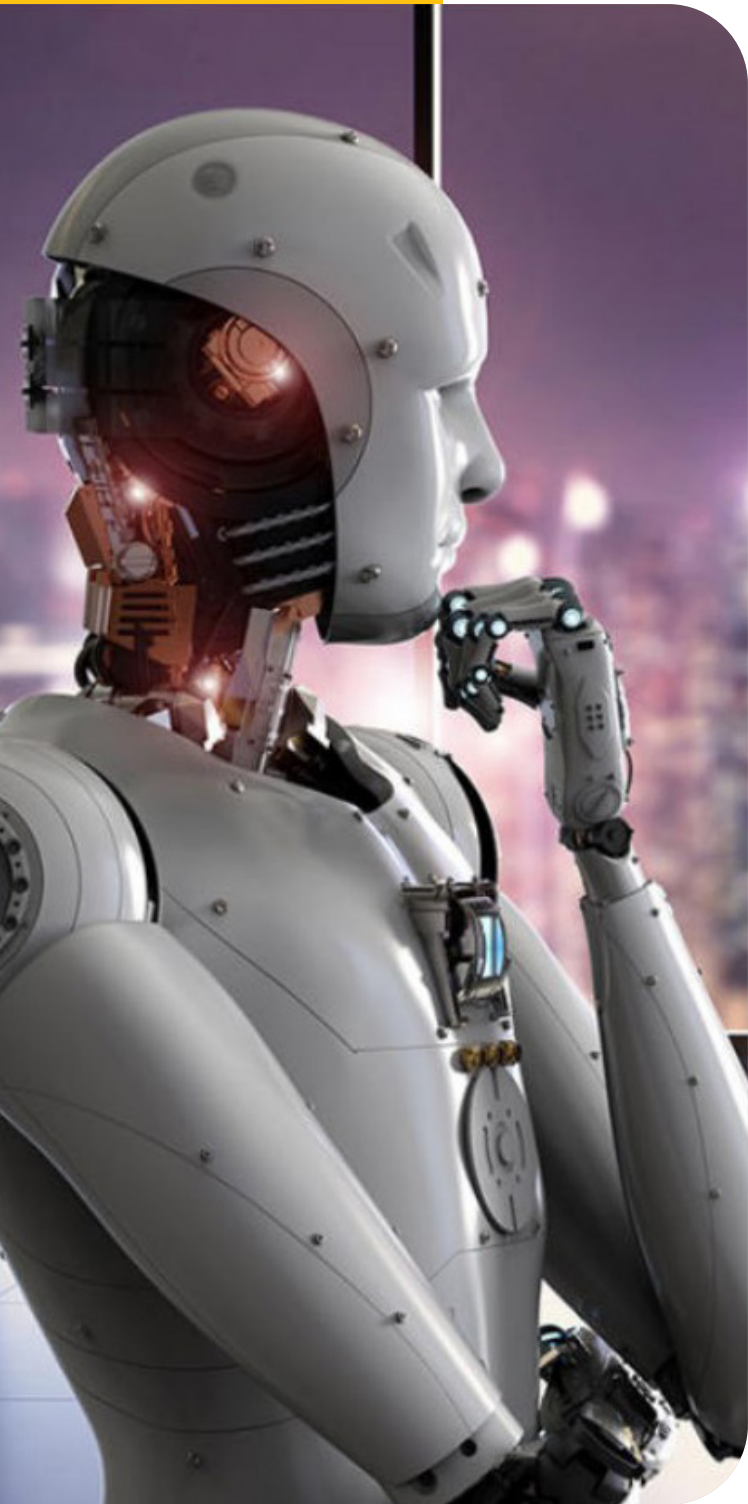
**COLETA E  
ANÁLISE DE DADOS**



Na era digital, há uma infinidade de fontes de dados disponíveis para campanhas políticas. Alguns exemplos incluem registros eleitorais, pesquisas de opinião, dados demográficos, interações em redes sociais, histórico de doações e dados de pesquisas de mercado. É importante identificar as fontes de dados mais relevantes para sua campanha e garantir a conformidade com as leis de privacidade e proteção de dados.

A IA pode desempenhar um papel fundamental na coleta e organização eficiente de dados eleitorais. Por exemplo, algoritmos de IA podem ser usados para rastrear e analisar informações de redes sociais, capturando opiniões, sentimentos e preferências dos eleitores. Além disso, técnicas de aprendizado de máquina podem ajudar a categorizar e estruturar grandes conjuntos de dados, permitindo uma análise mais precisa e rápida.

A análise de dados impulsionada pela IA pode fornecer insights valiosos para as campanhas políticas. Ao utilizar algoritmos avançados, é possível identificar padrões e tendências, entender as preocupações dos eleitores e segmentar o eleitorado de maneira mais eficaz. A análise preditiva baseada em IA também pode ajudar a prever comportamentos eleitorais, avaliar o impacto de diferentes estratégias e otimizar a alocação de recursos durante a campanha. Com essas informações, os candidatos podem tomar decisões informadas e direcionar seus esforços para maximizar o envolvimento dos eleitores.



## UTILIZANDO IA PARA PREVER RESULTADOS ELEITORAIS

Um exemplo de um prompt para análise de resultado de pesquisas.

**Prompt:** Como estatístico, e consultor de marketing político, faça uma análise sobre as chances de candidato dos que abaixo relacionei, para que vençam as eleições municipais em 2024.

- Candidato A tem 35,4% das intenções de votos, mas tem uma rejeição de 40% com apoio do pessoal do agronegócio.
- Candidato B possui 22,7% das intenções e tem uma rejeição de 5% com apoio dos empresários e industriais.
- Candidato C soma apenas 7,89% das intenções e é desconhecido até o momento. Não possui rejeição, mas tem excelente penetração nas classes menos abastadas da população.

Os demais, ainda não sabem em quem votar.

Crie uma tabela de oportunidades de cada candidato e analise qual tem mais chance de vencer e quais os principais pontos a serem considerados em um discurso para as situações em que se encontram cada um deles.

O resultado que ele apresentou neste comando foi:

**GPT: Como estatístico e consultor de marketing político, analisei as informações fornecidas sobre os candidatos A, B e C para a eleição municipal de 2024. A seguir, apresento a tabela de oportunidades de cada candidato e uma análise sobre suas chances de vencer:**

Candidato	Int. de voto	Rejeição	Pontos fortes
A	35.4%	40%	Alta intenção de votos, apoio do agro
B	22.7%	5%	Baixo índice de rejeição
C	7.89%	0%	Boa penetração nas classes + baixas

### **Análise:**

Com base nas informações apresentadas, é possível fazer as seguintes análises sobre as chances de vitória de cada candidato:

- Candidato A: Possui a maior intenção de votos (35.4%), porém enfrenta uma rejeição significativa (40%) com o apoio do pessoal do agronegócio. Para vencer, seria necessário trabalhar na redução da rejeição e ampliar seu apelo para além desse grupo, buscando uma maior conexão com outras parcelas da população.

- Candidato B: Tem uma intenção de votos moderada (22.7%) e uma rejeição baixa (5%) com o apoio dos empresários e industriais. Para aumentar suas chances de vitória, seria necessário consolidar o apoio desses setores e ampliar sua base de apoio para outros segmentos da população, visando um maior alcance eleitoral.

- Candidato C: Possui uma intenção de votos mais baixa (7.89%), mas não enfrenta rejeição até o momento e tem uma excelente penetração nas classes menos abastadas da população. Apesar de um desempenho inicial menos expressivo, seu potencial de crescimento é considerável, especialmente se conseguir ampliar sua visibilidade e conectar-se com outros grupos de eleitores.

[Continua na próxima página]

Com base nessas análises, é importante que cada candidato desenvolva um discurso adequado às suas situações específicas:

- Candidato A: Deve enfatizar sua força nas intenções de votos e buscar alianças além do agronegócio, destacando propostas que beneficiem a população como um todo, demonstrando comprometimento com as demandas de diferentes setores.

- Candidato B: Deve capitalizar seu apoio empresarial e industrial, enfatizando propostas voltadas para o desenvolvimento econômico e a geração de empregos. Além disso, pode buscar formas de mitigar possíveis críticas e conquistar apoio em outras esferas.

- Candidato C: Deve aproveitar sua penetração nas classes menos abastadas, focando em políticas sociais, melhorias na qualidade de vida e representação dos interesses desses segmentos. É fundamental ampliar sua visibilidade e destacar sua capacidade de gestão e comprometimento com as demandas populares.

Vale ressaltar que a dinâmica eleitoral pode mudar ao longo do tempo, conforme os candidatos desenvolvem suas estratégias de campanha e se aproximam dos eleitores. É essencial acompanhar as mudanças no cenário político e ajustar as estratégias conforme necessário.

Fonte: ChatGPT





Mas na mesma aba e na sequência da conversa com o GPT (afinal você está em um chat) há a possibilidade de, na estrutura do mesmo prompt anterior, pedir que faça complementos, volte a analisar, ou mesmo complete com informações adicionais seguindo ainda as informações anteriores, mas acrescentando algo novo sobre o cenário eleitoral, como por exemplo:

**Prompt: Surpreendentemente acaba de entrar na disputa um candidato novo, é médico, mora na cidade há 30 anos, e deverá alavancar sua campanha com todo seu cadastro de clientes e benefícios já realizados a população de baixa renda, em milhares de atendimentos a famílias em geral. Não possui intenções de voto ainda, mas também não possui rejeição. Favor refazer a análise e incluir o novo candidato nas tabelas e análises.**

**GPT: Com base nas informações adicionais fornecidas, vamos incluir o novo candidato nas tabelas e analisar suas chances de vitória. Vamos chamá-lo de "Candidato D". A seguir, apresento a tabela atualizada:**

<b>Candidato</b>	<b>Int. de voto</b>	<b>Rejeição</b>	<b>Pontos fortes</b>
A	35.4%	40%	Alta intenção de votos, apoio do agro
B	22.7%	5%	Baixo índice de rejeição
C	7.89%	0%	Boa penetração nas classes + baixas
D	-	-	Sem índice de rejeição, Benefícios realizados à população de baixa renda

[Continua na próxima página]

## Análise atualizada:

- Candidato A: Mantém a alta intenção de votos, porém enfrenta uma rejeição significativa, mesmo com o apoio do agronegócio. A entrada de um novo candidato com fortes pontos a favor pode representar um desafio para o Candidato A, exigindo uma estratégia mais ampla e apelos que atraiam diferentes grupos de eleitores.

- Candidato B: Com uma intenção de votos moderada e baixa rejeição, o Candidato B conta com o apoio de empresários e industriais. No entanto, a entrada de um novo candidato com benefícios diretos à população de baixa renda pode desafiar sua base de apoio e exigir uma resposta estratégica para manter sua competitividade.

- Candidato C: Apesar de possuir uma baixa intenção de votos, o Candidato C tem uma excelente penetração nas classes menos abastadas, representando um segmento importante da população. A entrada do Candidato D, com benefícios diretos à população de baixa renda, pode afetar a base de apoio do Candidato C, exigindo uma adaptação estratégica para fortalecer sua posição.

- Candidato D: O novo candidato possui um forte apelo por seu histórico como médico e pelos benefícios já realizados à população de baixa renda. Sua falta de intenções de voto e rejeição até o momento oferece uma oportunidade para conquistar eleitores que valorizam ações concretas em prol da comunidade. No entanto, será necessário consolidar sua plataforma e se comunicar efetivamente com diferentes segmentos da população para obter um crescimento significativo.

Com a entrada do Candidato D, o cenário eleitoral se torna mais competitivo e incerto. É fundamental que os candidatos revisem suas estratégias e considerem abordagens mais abrangentes para atrair eleitores de diferentes grupos socioeconômicos. Além disso, é importante acompanhar a evolução das intenções de voto e as dinâmicas eleitorais ao longo da campanha.

Fonte: ChatGPT



3

## **PERSONALIZAÇÃO E SEGMENTAÇÃO**

# UTILIZANDO IA PARA ENTENDER E SEGMENTAR ELEITORES

Exemplo de utilização do chat GPT com prompt:

**Candidato:** Olá, sou candidato a vereador em minha cidade e estou buscando maneiras de entender melhor os eleitores e segmentá-los de forma mais eficiente. Como posso utilizar a IA para alcançar esse objetivo?

**Chat GPT:** Com a IA, você pode aproveitar diversas fontes de dados, como registros eleitorais, pesquisas de opinião e interações nas redes sociais, para entender melhor o perfil dos eleitores. Você pode utilizar algoritmos de aprendizado de máquina para analisar esses dados e identificar grupos específicos com base em características demográficas, preferências políticas e comportamentais. Com essa segmentação, você pode adaptar suas mensagens e estratégias de comunicação para cada grupo, abordando suas necessidades e preocupações de forma mais efetiva. A IA pode ajudá-lo a ter insights valiosos sobre os eleitores, permitindo uma campanha mais direcionada e personalizada.



## CUSTOMIZAÇÃO DE MENSAGENS COM BASE EM PERFIS ELEITORAIS

Com a pergunta correta você terá acesso a uma infinidade de dados gerados pela AI, estes que você poderá, como histórico de votação, pesquisas de opinião e interações nas redes sociais, para entender melhor o perfil dos eleitores. Com base nessa análise, você pode customizar suas mensagens de acordo com cada grupo específico. Por exemplo, se você identificar um grupo de eleitores preocupados com questões ambientais, pode enfatizar suas propostas de sustentabilidade e preservação ambiental ao se comunicar com eles. Já para um grupo interessado em desenvolvimento econômico, você pode destacar suas estratégias para atrair investimentos e gerar empregos. Utilizando a IA, você pode adaptar sua mensagem para atender aos interesses e necessidades de cada grupo, aumentando a relevância e o impacto de sua campanha.



## O PODER DO MARKETING PERSONALIZADO E SEGMENTADO

Você também pode utilizar dados demográficos, comportamentais e preferências políticas dos eleitores para criar segmentos personalizados. Esses segmentos permitem que você direcione suas mensagens e estratégias de comunicação de forma mais eficiente. Utilizando algoritmos de aprendizado de máquina, você pode analisar dados de eleitores e identificar características comuns em cada grupo. Com base nesses insights, você pode adaptar suas mensagens, direcionar seus anúncios e até mesmo personalizar o conteúdo das interações com os eleitores. A IA pode automatizar esse processo, permitindo que você alcance os eleitores certos, com a mensagem certa, no momento certo. Dessa forma, você aumenta a chance de engajamento e construção de conexões sólidas com os eleitores, contribuindo para uma campanha eleitoral mais eficaz.



4

## A COMUNICAÇÃO DE CAMPANHA COM A IA

Você pode pedir e interagir com o ChatGPT para os mais diversos setores da campanha como visto até o momento. Pode solicitar sugestões de quantidades de materiais a serem produzidos baseado na quantidade de eleitores da sua cidade, a análise SWOT para definir as oportunidades e ameaças até a composição de um jingle.

Vamos tentar?

**Prompt:** Aja como um renomado compositor e produtor de jingles publicitários e desenvolva a letra, a melodia e escolha o melhor ritmo, para um jingle contagiante e alegre, que envolva os eleitores para a campanha do candidato Chiquinho Souza. Nesta letra as palavras força, honestidade, transparência e trabalho, devem estar contidas. Além disso devemos utilizar o número Chiquinho Souza que é o 27 e o nome da cidade Vilhena em Rondônia. Este jingle deverá salientar que ele será candidato a prefeito e o slogan da campanha é “É daqui pra melhor”. Este jingle deve ter 90 segundos e transmitir emoção pela decisão de votar em Chiquinho.



## GPT:

[Intro: Ritmo animado e contagiante]

(Refrão)

Vem com força, vem com alegria  
Chiquinho Souza é a nossa energia  
Honestidade e transparência no olhar  
Vamos juntos, Vilhena vai mudar!

(Verso 1)

No coração de Rondônia, Vilhena é  
nosso lar  
Chiquinho Souza é o candidato que  
vai nos guiar  
Com trabalho e dedicação, ele vai  
transformar  
Nossa cidade amada, vamos juntos  
caminhar

(Refrão)

Vem com força, vem com alegria  
Chiquinho Souza é a nossa energia  
Com honestidade e transparência no  
olhar  
Vamos juntos, Vilhena vai mudar!

(Verso 2)

27 é o número da esperança que  
brilha  
Chiquinho é a voz que nos motiva  
Com sua experiência, vai fazer histó-  
ria acontecer  
Vamos construir juntos um futuro  
pra valer

(Refrão)

Vem com força, vem com alegria  
Chiquinho Souza é a nossa energia  
Com honestidade e transparência no  
olhar  
Vamos juntos, Vilhena vai mudar!

(Bridge)

Vilhena, Vilhena, vamos levantar  
Chiquinho Souza é o líder que vai nos  
inspirar  
Com compromisso e determinação  
Vamos trilhar o caminho da transfor-  
mação

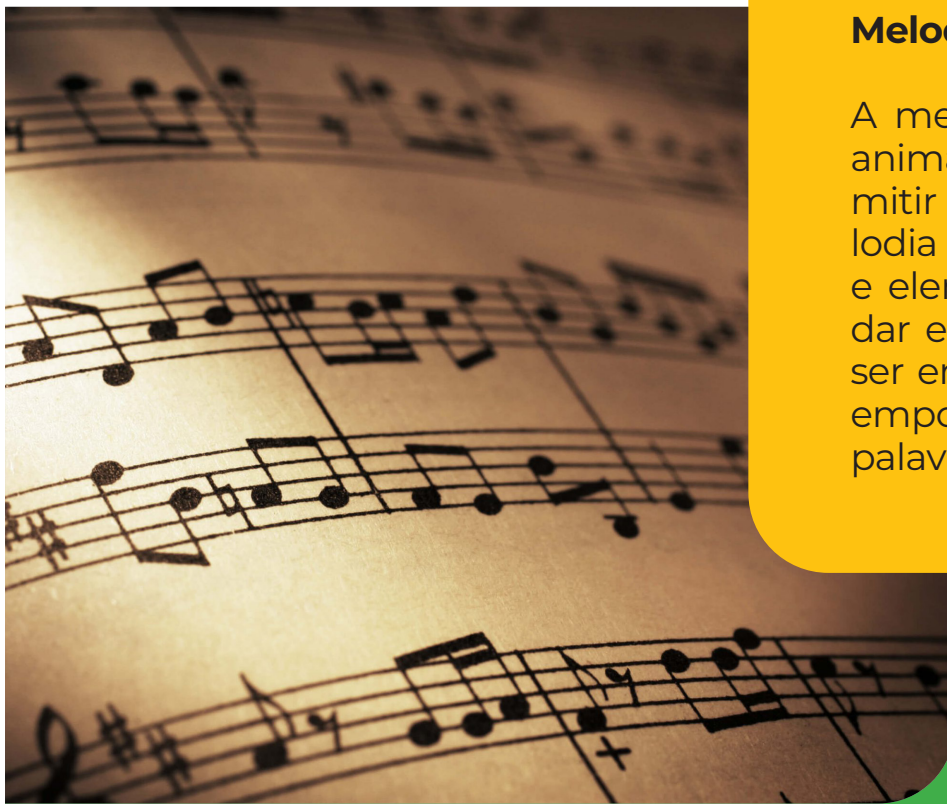
(Refrão)

Vem com força, vem com alegria  
Chiquinho Souza é a nossa energia  
Honestidade e transparência no  
olhar  
Vamos juntos, Vilhena vai mudar!

(Outro)

É daqui pra melhor, acredite nessa  
missão  
Chiquinho Souza, o prefeito do cora-  
ção  
Vamos votar com emoção, fazer his-  
tória acontecer  
Vilhena em movimento, vamos ven-  
cer!





## Melodia:

A melodia do jingle deve ser animada, contagiante e transmitir alegria. Sugiro uma melodia pop, com ritmo marcado e elementos percussivos para dar energia. Os versos devem ser entoados de forma clara e empolgante, destacando as palavras-chave da letra.

## Ritmo:

O ritmo escolhido para o jingle pode ser uma combinação de elementos pop e regional, para representar a cultura local. Uma sugestão seria utilizar uma base rítmica com influências de música sertaneja ou forró, adicionando elementos eletrônicos para modernizar o som.

Com essa letra, melodia e ritmo, o jingle transmitirá uma mensagem positiva, incentivando os eleitores a votarem em Chiquinho Souza. Ele evocará emoção, promoverá a força, honestidade, transparência e trabalho do candidato, ao mesmo tempo em que destacará o número 27 e o nome da cidade Vilhena. O slogan "É daqui pra melhor" será reforçado como um chamado à mudança e ao progresso.

Chat GPT

Podemos até contestar o produto que o chat nos entregou, dizendo na próxima interação que, por exemplo, não gostamos do que apresentou (e ele não vai ficar chateado). Para isso basta no prompt você dar sequência na conversa sem precisar reconstruí-lo novamente, simplesmente escreva:

**Prompt: Não gostei do que me entregou, quero algo mais criativo e um pouco mais curto.**

**GPT:**

[Intro: Ritmo animado e contagiante]

(Refrão)

Chiquinho Souza, força e alegria  
Vamos juntos, Vilhena em harmonia  
Com honestidade e transparência no  
olhar  
27 é o número pra mudar!

(Verso 1)

Vilhena, cidade querida, em suas  
mãos  
Chiquinho Souza, prefeito com pai-  
xão  
Trabalho incansável, rumo ao pro-  
gresso  
Confiança e dedicação, nosso sucesso

(Refrão)

Chiquinho Souza, força e alegria  
Vamos juntos, Vilhena em harmonia  
Com honestidade e transparência no  
olhar  
27 é o número pra mudar!

(Verso 2)

Daqui pra melhor, é o lema que ecoa  
Chiquinho Souza, nosso líder que voa  
Construindo um futuro brilhante e  
forte  
Vilhena unida, juntos, vamos mais  
longe

(Refrão)

Chiquinho Souza, força e alegria  
Vamos juntos, Vilhena em harmonia  
Com honestidade e transparência no  
olhar  
27 é o número pra mudar!

(Outro)

Vem com garra, decida com emoção  
Vote em Chiquinho, a melhor opção  
Vilhena renasce com esperança e  
união  
Chiquinho Souza, o prefeito da trans-  
formação

Essa versão mais curta do jingle mantém a energia, a alegria e a mensagem de força, honestidade, transparência e trabalho do candidato Chiquinho Souza. A duração do jingle é reduzida para 60 segundos, garantindo um impacto rápido e efetivo nos ouvintes.

Fonte: ChatGPT



Agora cabe a você e à produção da campanha, fazer os devidos ajustes, que são muitos em ambos os resultados apresentados, porém oferece um direcionamento dos próximos passos na produção.

A utilização da Inteligência artificial possui ainda diferentes outros meios de trabalho, na questão de áudio, vídeo e fotos. Vale a pena pesquisar diferentes ferramentas disponíveis em plataformas, algumas grátis e outras pagas, mas, é um importante investimento na qualificação dos conteúdos da sua campanha. No entanto, é crucial lembrar dos princípios éticos e garantir a transparência no uso da tecnologia. Ao implementar estratégias baseadas em IA, você estará na vanguarda do marketing político, destacando-se em uma campanha eleitoral cada vez mais competitiva.

**Boa sorte em sua jornada!**



**FEN**

Fundação  
ECOLÓGICA  
NACIONAL